

旧日本銀行新潟支店長役宅
芸術・文化施設

砂丘館

<https://www.sakyukan.jp/>

〒951-8104
新潟市中央区西大畑5218-1

☎ & FAX 025-222-2676

E-mail:

sakyukan@bz03.plala.or.jp

休館日：月曜日（祝・休日の翌日）

祝・休日の翌日（その日が土・日曜日の場合は直近の火曜日）12月28日～1月3日

砂丘館は、昭和8年建築の、旧日本銀行 日本銀行新潟支店長役宅の通称です。明治以降、お屋敷町として開発された界隈に建っています。今は、コンサートやダンス、講演会、美術展示などが行われている芸術・文化施設です。貸し室は、昭和初期の住宅様式の、落ち着いた環境で会合や講演会などを行う事ができます。また、飲食も可能ですので、会合の後に、新潟の老舗料理店などの仕出しを用いた懇親会を行う事ができます。昭和初期の新潟の雰囲気とともに、印象に残る会合はいかがでしょうか。



← 砂丘館外観と庭園



応接室



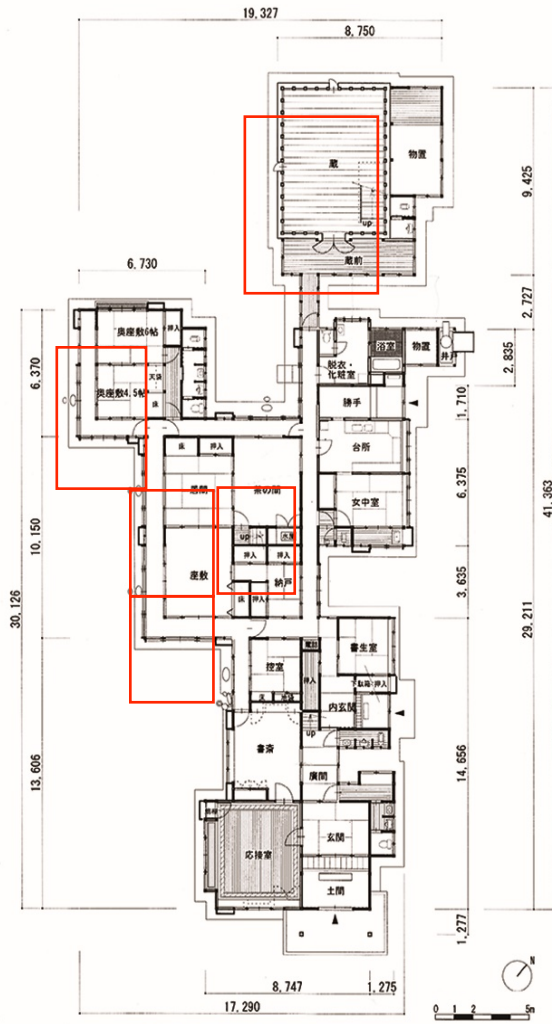
蔵を利用したギャラリー



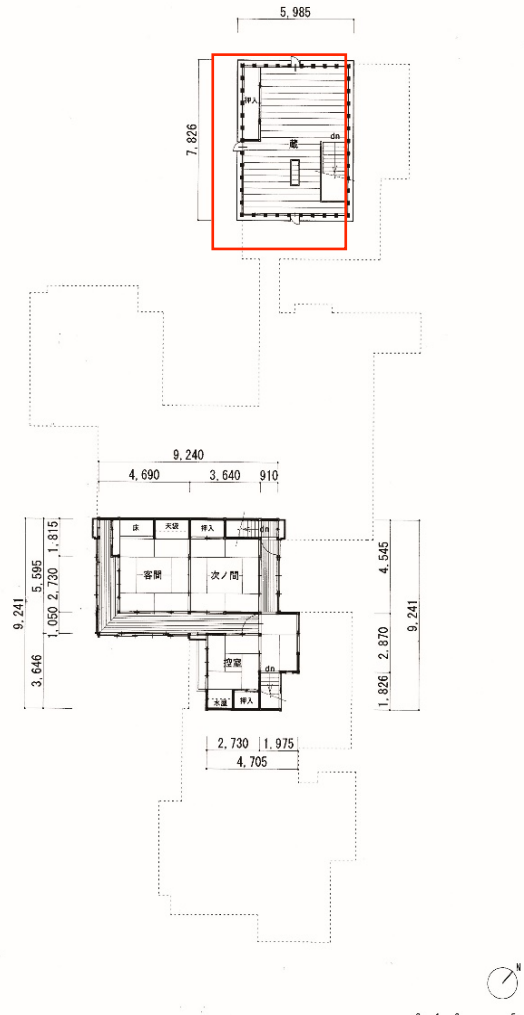
おちつきのある貸室（奥座敷）

● 平面図 ●

※赤で囲っているお部屋が、貸室になります



旧日本銀行新潟支店長役宅一階平面図 (縮尺 1:200)



旧日本銀行新潟支店長役宅二階平面図 (縮尺 1:200)

● お部屋の概要 ●

| 名称 | 階 | 広さ | 収容人数 | 利用料金 1時間あたり | 備考 |
|-----------|-----|---------|------|----------------|--|
| 居間 ※1 | 1 | 8畳 | ※2 | 200円/1時間 | ※営利、営業、宣伝目的での利用はできません。※冷暖房機使用期間 (6/15~9/30、11/15~3/31) は30%増となります。※利用時間に1時間に満たない端数のある時は、これを1時間に切り上げます。※利用期間中の休館日の使用料はいただきません。ただし搬出入等で使用する場合は除きます。※その他無料でお使いいただける展備品 点示品 各種 / パイプいす / 座布団 / テーブル各種 / 会議用長机 / スクリーン / 湯のみ、きゅうす 他 |
| 座敷 ※1 | 1 | 10畳 | ※2 | 250円/1時間 | |
| 茶の間 ※1 | 1 | 10畳 | ※2 | 250円/1時間 | |
| 奥座敷 | 1 | 6畳+4.5畳 | | 250円/1時間 | |
| 蔵 (ギャラリー) | 1-2 | 2階建て | | 350円/1時間 | |

※1 座敷、居間、茶の間は連結しての使用が可能です。※2 詳しくはお問い合わせください。